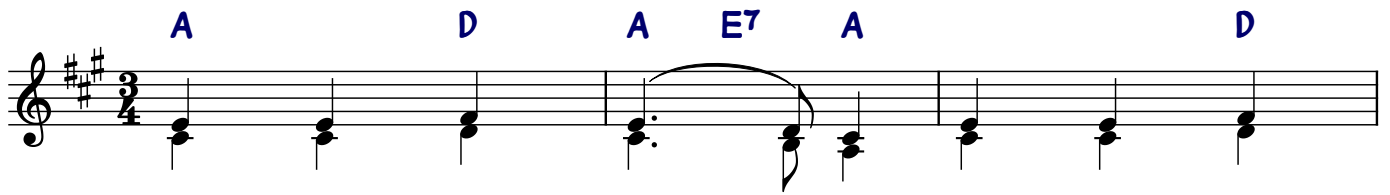
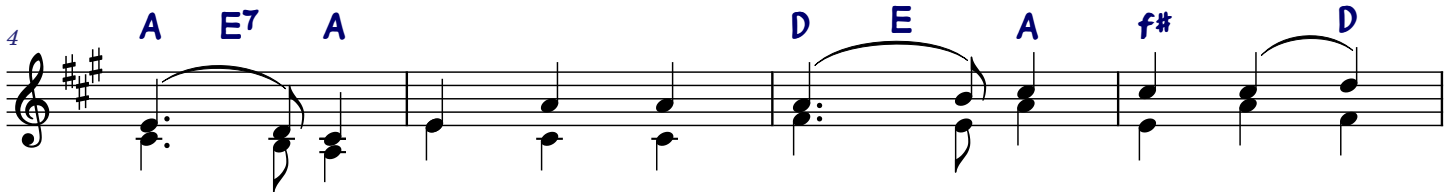


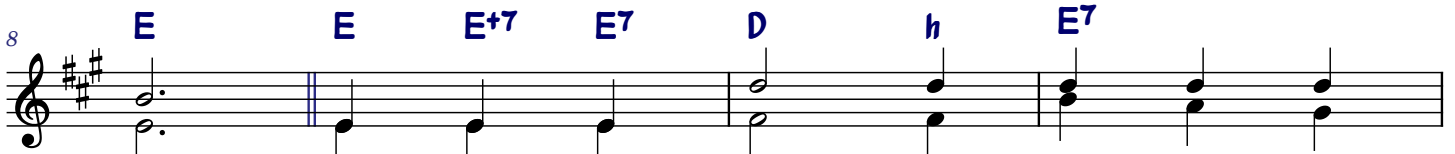
W KRZYŻU CIERPIENIE



W krzy - żu cier - pie - e - nie, w krzy - żu zba -
 W krzy - żu o - sło - o - da, w krzy - żu o -
 Kie - dy cier - pie - e - nie, kie - dy zwąt -
 Gdy cię skrzy - wdzo - o - no, al - bo zra -
 Gdy wśród ży - wo - o - ta, bie - dna sie -
 Gdy roz - pacz w to - o - nie, o - ko w łzach



wie - e - nie, w krzy - żu mi - ło - o - ści na - u - u -
 chło - o - da dla du - szy smu - ut - kiem zmro - czo - o -
 pie - e - nie ser - ce ci na - a wskroś prze - pa - a -
 nio - o - no, lub ser - ce czy - y - jeś za - wio - o -
 ro - o - ta, sto - i od lu - u - dzi wzgar - dzo - o -
 to - o - nie, o wytr - waj je - e - szcze na chwi - i -



ka. Kto Cie - bie, Bo - że, raz po - jąc
 nej. Kto krzyż od - ga - dnie, ten nie u -
 li., gdy grom się zbli - ża, poś - piesz do -
 dło; o, nie roz - pa - czaj, módl się, prze -
 na; Krzyż bę - dzie świa - tem, oj - cem i
 lę; łza się prze - są - czy, roz - pacz za -



mo - o - że, ten nic nie pra - gnie ni - i szu - ka.
 pa - ad - nie w bo - le - ści ser - cu za - a - da - nej.
 krzy - y - ża, on cie - bie wes - prze o - o - ca - li.
 ba - a - czaj, krzyż niech ci sta - nie za - a go - dło.
 bra - a - tem, gdy go przy - tu - lisz do - o ło - na.
 ko - oń - czy krzy - żem za - tknię - tym w mo - o - gi - le.

